

Speciální elektronické zařízení pro sekvenční převodovku Kaps Transmissions

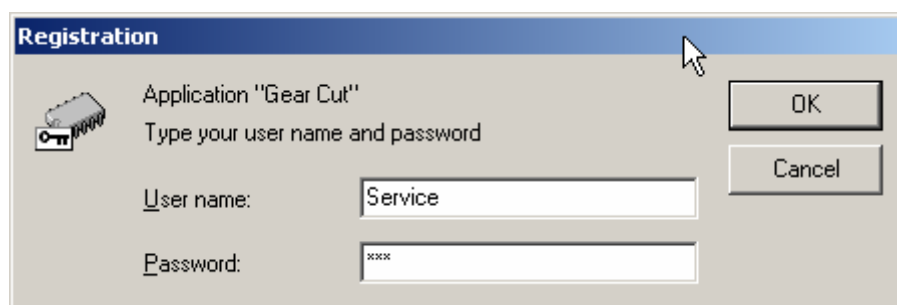
Proto aby byl zachován tok výkonu motoru na kola je třeba splnit několik podmínek.

Tou nejdůležitější podmínkou je co možná nejrychlejší přeřazení rychlostního stupně. Toto umožní dobrá konstrukce převodovky která je vybavena speciálními zámky (v našem případě zámky sidu), jejichž funkcí je zamezit vypadávání zařazeného rychlostního stupně. Aby bylo při plném tahu motoru možno přeřadit je třeba tento zámek uvolnit. To se stane tehdy když se přeruší tok výkonu motoru na nezbytně krátkou dobu.

Pro tento účel bude naše sekvenční převodovka vybavena speciálním elektronickým zařízením.

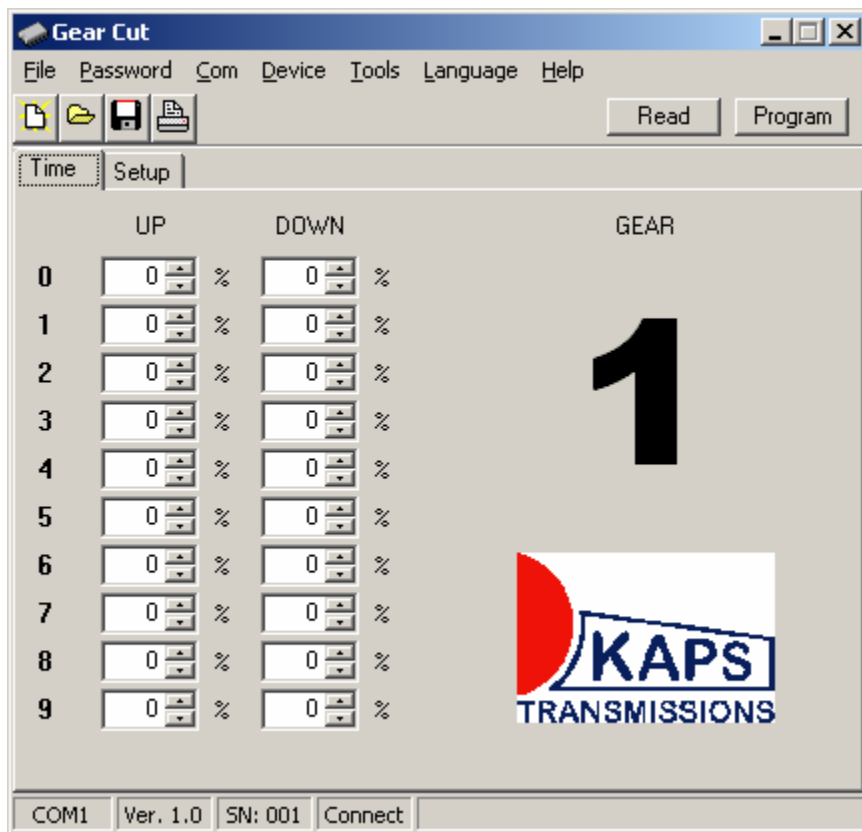
Pomocí námi vyvinutému softvaru bude mít servisní technik možnost měnit přerušení toku výkonu motoru. V podstatě bude převodovka propojena s řídicí jednotkou motoru specialně vyrobeným elektronickým mezičlánkem.

Servisní technik pomocí lap topu zadá příslušný kod (tabulka 1) a vstoupí do prostředí kde bude mít možnost pracovat se softvatem a upravovat hodnoty času přerušení toku výkonu motoru v procentech (tabulka 2).



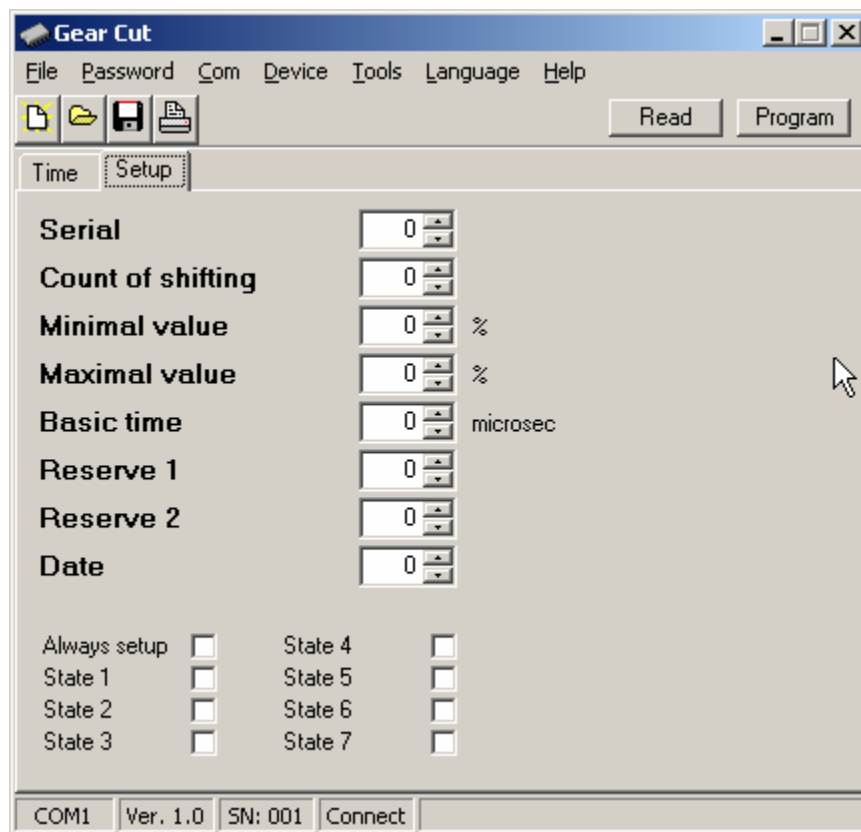
The image shows a software registration dialog box titled "Registration". It features a gear icon on the left. The text inside reads "Application 'Gear Cut'" and "Type your user name and password". There are two input fields: "User name:" with the text "Service" and "Password:" with "xxxx". On the right side, there are two buttons: "OK" and "Cancel". A mouse cursor is visible over the "OK" button.

Tabulka 1



Tabulka 2

Pro zákazníka bude velkou výhodou také možnost komunikace po internetu kdy náš specialista může zaslat námi zpracovaný soubor, který si zákazník již nainstaluje sám. Naší firmě zase pomohou data která bude možné sledovat, například počet zařazení, nejpoužívanější rychlostní stupeň atd. (tabulka 3). Tato data však nebudou přístupná pro běžného uživatele.



Tabulka 3